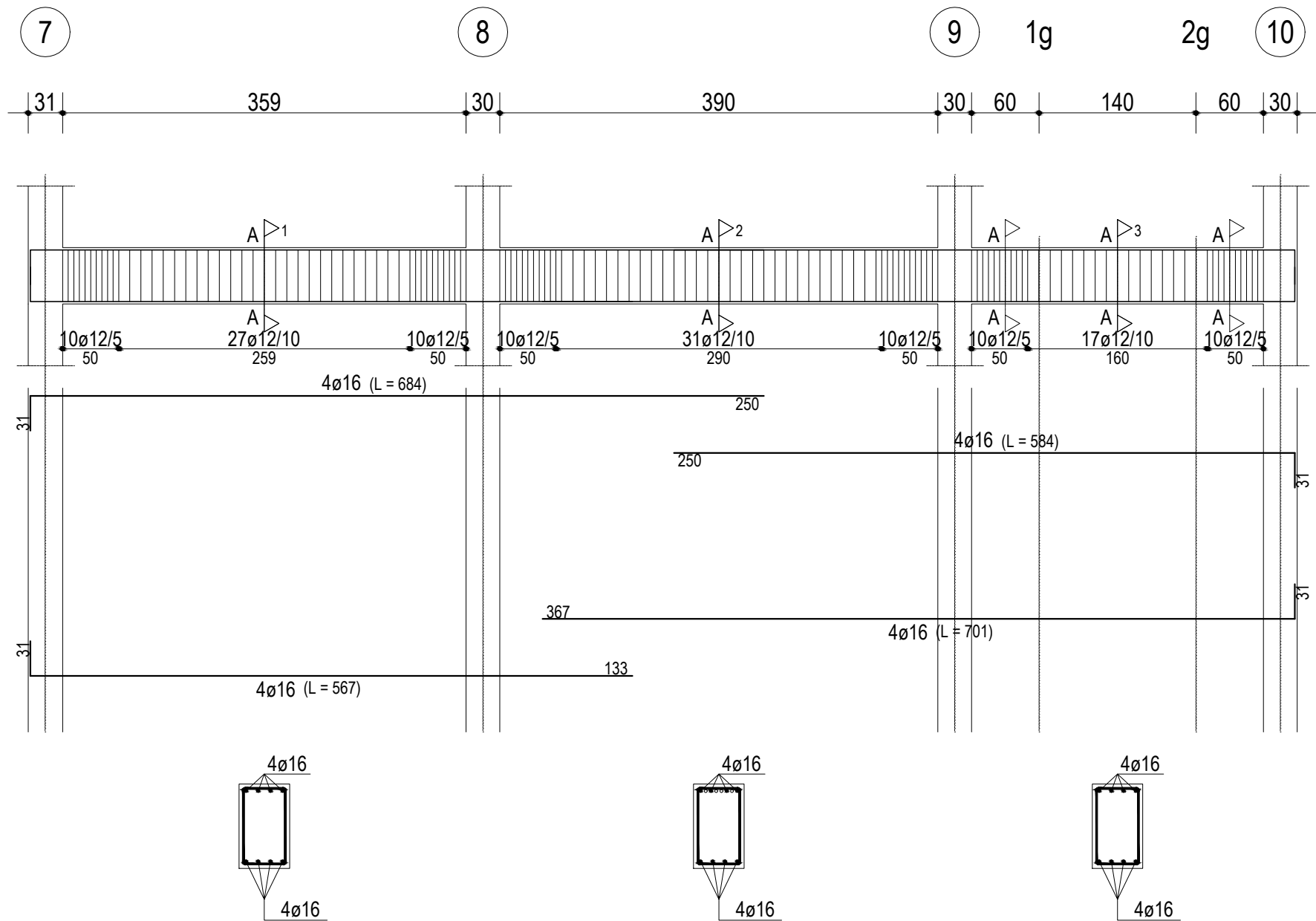
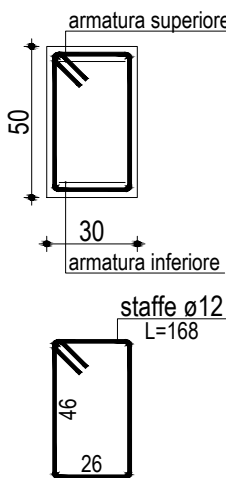


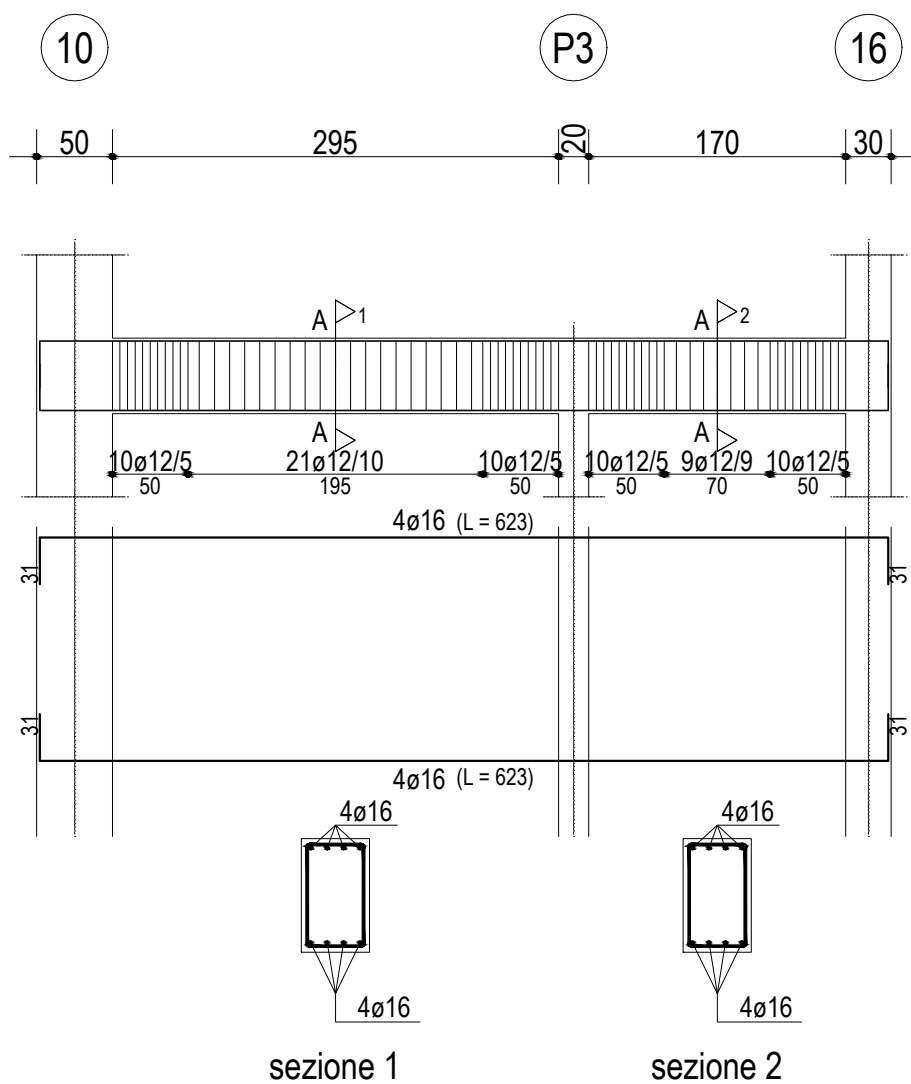
TRAVE 7-8-9-1g-2g-10



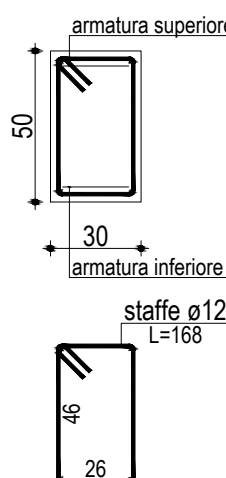
Sezione A-A



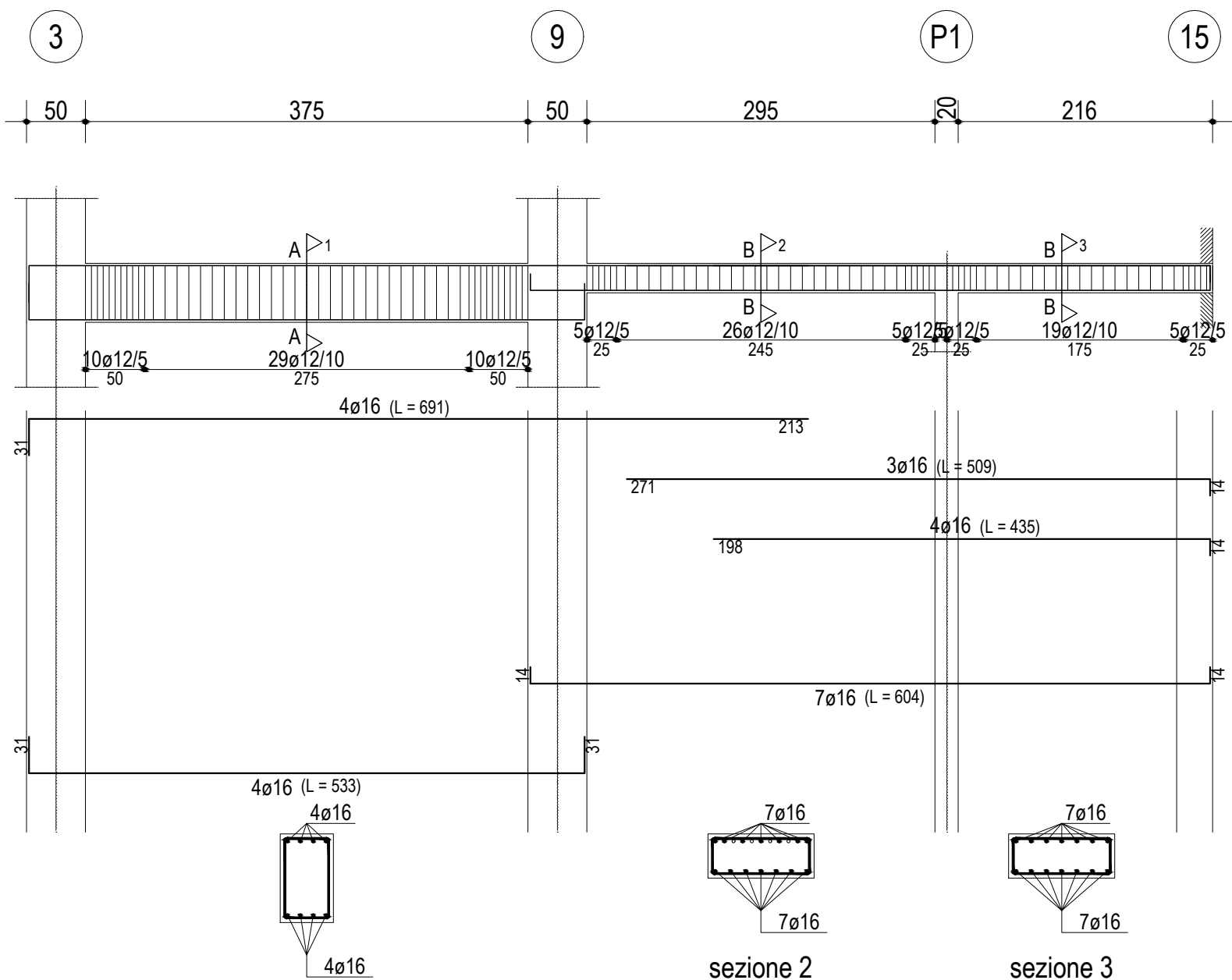
TRAVE 10-P3-16



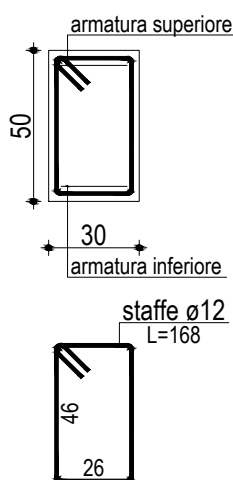
Sezione A-A



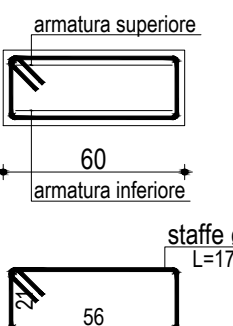
TRAVE 3-9-P1-15



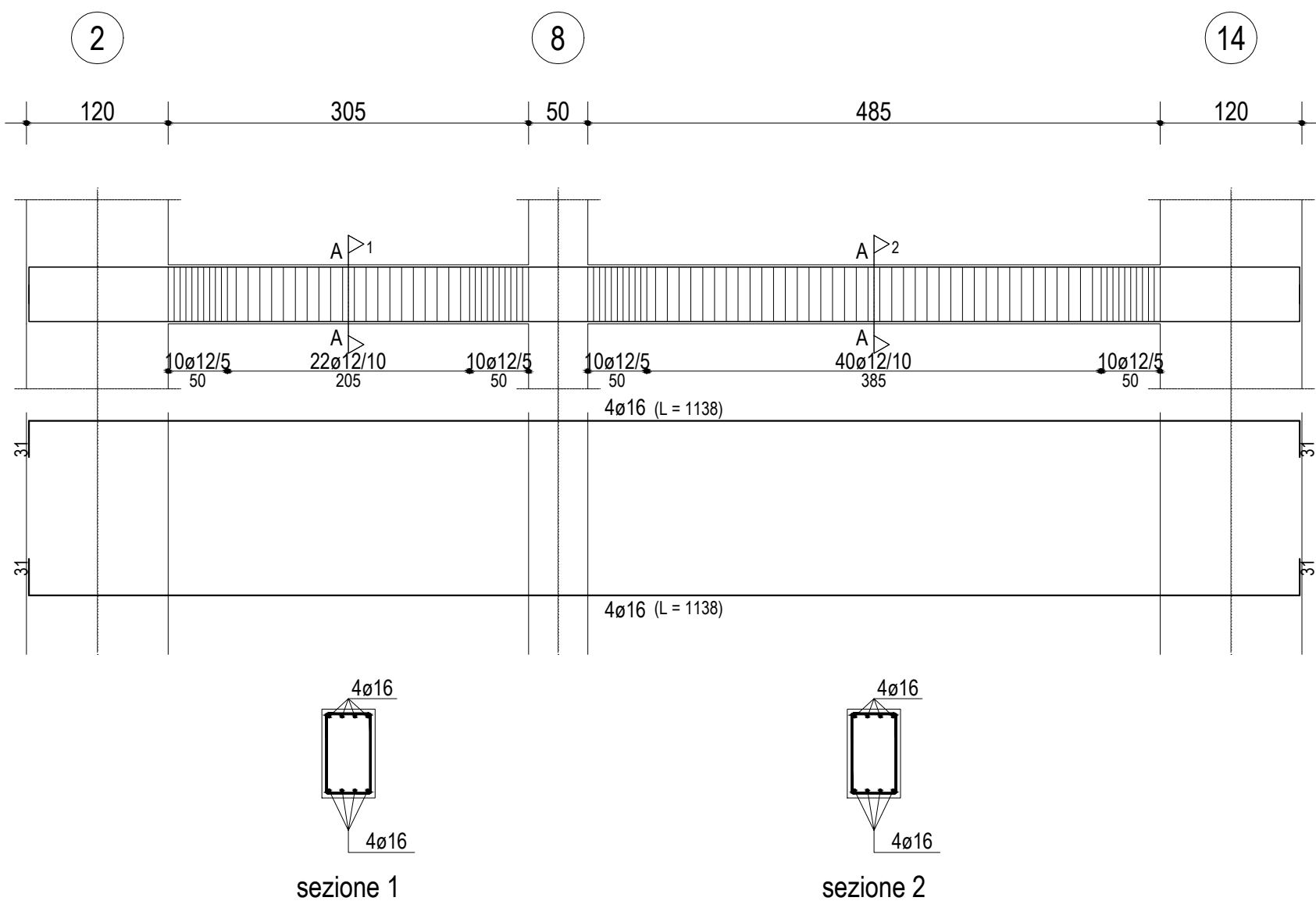
Sezione A-A



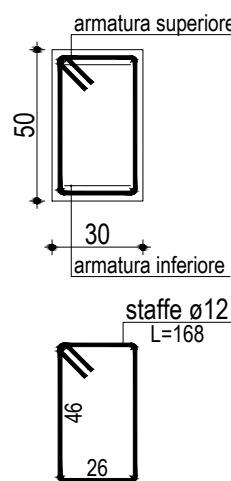
Sezione B-B



TRAVE 2-8-14



Sezione A-A



sezione 1

sezione 2

MATERIALI PER STRUTTURE IN C.A.

- CALCESTRUZZO PER STRUTTURE ARMATE**
Classe di esposizione ambientale XC1 e XC2 (UNI 11104), Classe di consistenza al getto S3,
Dmax aggregati 32 mm e le seguenti classi di resistenza:

Pali di fondazione Classe C20/25 con copriferro 40 mm
Platea di fondazione Classe C25/30 con copriferro 25 mm
Strutture in elevazione Classe C28/35 con copriferro 20 mm

ACCIAIO IN BARRE B450C
Tondini di diametro max Φ 20 mm

ARCA CAPITANATA
AGENZIA REGIONALE per la CASA e l'ABITARE

FONDO DI SVILUPPO E COESIONE 2007-2013
Regione Puglia - "Settore Aree Urbane - Città"

Finanziamento: € 1.200.000,00
Finanziamento integrativo: € 450.000,00 (Economie rivenienti dalle Leggi 457/78, 67/88 e 179/92)

Realizzazione di n° 9 alloggi di edilizia residenziale pubblica nel
Comune di Margherita di Savoia (BT) in Via Carlo Afan De Rivera

Finanziamento complessivo: € 1.650.000,00

TIMBRO	IL RESPONSABILE UNICO DEL PROCEDIMENTO:	ing. Vincenzo De Devittis (Dirigente del Settore Tecnico)
	IL PROGETTISTA ARCHITETTONICO:	ing. Antonio Verrastro u.o. Progettazione / Appalti
	IL PROGETTISTA DELLE STRUTTURE E DEGLI IMPIANTI TECNOLOGICI:	ing. Francesco Lovino Via Barbarisco n. 7 - 76121 Barletta
	IL COORDINATORE DELLA SICUREZZA IN FASE DI PROGETTAZIONE:	ing. Francesco Solefi u.o. Costruzione / Recupero

TAVOLA S05	TITOLO ARMATURA TRAVI PIANO TERRA	SCALA 1:50
		DATA
AGGIORNAMENTI	L'IMPRESA	
RIF.	IL DIRETTORE DEI LAVORI	